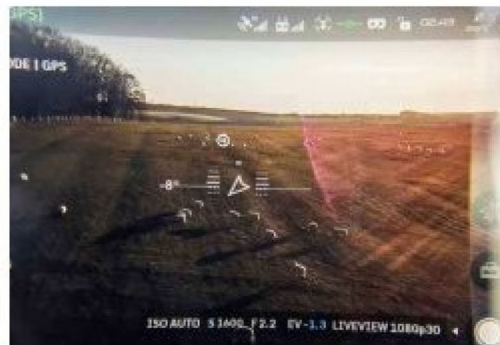


L'intelligence artificielle



JULIEN PALFREY / OJD

Surveiller. Éleveur en Moselle, Stéphane Ermann (en haut) est à la tête d'un troupeau de 850 brebis sur 180 hectares de pâtures. Il a désormais recours à un drone pour surveiller ses bêtes et prévenir les morts par asphyxie, ce qu'il faisait lui-même auparavant en parcourant ses terres en voiture une à deux fois par jour. Le but, à terme : rendre autonome cette surveillance grâce à l'intelligence artificielle.